

УТВЕРЖДАЮ:

Председатель Комитета по лесному хозяйству
Республики Дагестан



Акт

лесопатологического обследования № 15/2/2024

лесных насаждений Советское (лесничество)
Республика Дагестан (субъект Российской Федерации)

Способ лесопатологического обследования: 1. Визуальный
2. Инструментальный

Место проведения:

Участковое лесничество	Урочище (дача)	Квартал	Выдел	Площадь выдела, га	Лесопатологический выдел	Площадь лесопатологического выдела, га
Советское	-	43	12	16	1	7

Лесопатологическое обследование проведено на общей площади 7 га.

Кадастровый номер участка: _____
(для участков, предоставленных в постоянное (бессрочное) пользование, аренду)

Документ о праве пользования: _____
(тип документа о праве пользования, дата, номер, вид разрешенного использования)

2. Инструментальное (детальное) обследование лесных насаждений.

2.1 . Лесничество Советское
Участковое лесничество Советское
Урочище (дача) - Квартал 43 Выдел 12
Лесопатологический выдел 1

Наличие ограничений или особенностей участка, влияющих на назначение СОМ:

(отметка о наличии ООПТ, ОЗУ, водоохранной зоны, радиоактивного загрязнения лесов, угрозы возникновения очагов вредных организмов или пожарной опасности в лесах)

2.2. Фактическая таксационная характеристика лесного насаждения **не соответствует** таксационному описанию.

Причины несоответствия:

давность лесоустройства 10 и более лет.

Ведомость лесных участков с выявленными несоответствиями таксационным описаниям приведена в приложении 1 к данному Акту.

2.3. Состояние насаждений:

<i>устойчивое (СКС <1,50)</i>	<input type="checkbox"/>
<i>с нарушенной устойчивостью (СКС ≥1,51-≤4,50)</i>	<input checked="" type="checkbox"/>
<i>с утраченной устойчивостью (СКС ≥4,51)</i>	<input type="checkbox"/>

2.4. Средневзвешенная категория состояния 2,96

Причины ослабления, повреждения насаждения:

погодные условия (код 820); воздействия сильных ветров прошлых лет, повлекшие наклон более 10°, изгиб или вывал деревьев (код 821); гнили стволовые (код 350).

Данные причины определены по следующим признакам: обрыв корней (вывал) прошлых лет.

2.4.1 Заселено (отработано) стволовыми вредителями:

Вид вредителя	Порода	Встречаемость заселенных деревьев, % от запаса породы	Встречаемость отработанных деревьев, % от запаса породы	Степень заселения лесного насаждения
1	2	3	4	5
-	-	-	-	-
-	-	-	-	-
-	-	-	-	-
-	-	-	-	-
-	-	-	-	-
-	-	-	-	-

2.4.2 Повреждено огнем:

Вид пожара	Порода	Состояние корневых лап		Состояние корневой шейки		Высушивание луба		Обугленность древесины более 1/3 высоты ствола	
		% поврежденных огнем корней	% деревьев с данным повреждением	Обугленность древесины шейки по окружности	% деревьев с данным повреждением	по окружности (1/4; 1/2; 3/4; более 3/4)	% деревьев с данным повреждением	по окружности ствола (< 1/2; > 1/2)	% деревьев с данным повреждением
1	2	3	4	5	6	7	8	9	10
-	-								
-	-								
-	-								
-	-								
-	-								

2.4.3 Поражено болезнями:

Болезнь/возбудитель	Порода	Встречаемость % от запаса насаждения	Степень поражения лесного насаждения (слабая, средняя, сильная)
1	2	3	4
Гнили ствольные	С	10,2	слабая
-	-	-	-
-	-	-	-
-	-	-	-
-	-	-	-
-	-	-	-

2.5. Выборке подлежит 37,2 % деревьев по запасу, в том числе:

без признаков ослабления 0 %,
ослабленных 0 %,
сильно ослабленных 0 %,

Причины назначения: _____
Причины назначения: _____
Причины назначения: _____

усыхающих 15,3 %,
свежего сухостоя 0 %,
свежего ветровала 0 %,
свежего бурелома 0 %,
старого сухостоя 10,2 %,
старого ветровала 11,7 %,
старого бурелома 0 %.

Причины назначения: п. 42 приказа МПР
№912 от 09.11.2020

2.6. Полнота лесного насаждения после уборки деревьев, подлежащих рубке, составит: 0,5.

Критическая полнота для данной категории лесных насаждений и преобладающей породы составляет: 0,3

ЗАКЛЮЧЕНИЕ к инструментальному обследованию участка.

С целью предотвращения негативных процессов, снижения ущерба от их воздействия назначено: проведение ВСП на площади 7 га.

Участковое лесничество	Урочище (дача)	Квартал	Выдел	Площадь выдела, га	Лесопатологический выдел	Площадь лесопатологического выдела	Вид мероприятия	Площадь мероприятия, га	Породы	Доля выбираемой древесины по запасу, %	Рекомендуемый срок проведения мероприятия
1	2	3	4	5	6	7	8	9	10	11	12
Советское	-	43	12	16	1	7	ВСП	7	С	37,2	до 2027 года

В ЛППВ №1 площадью 7,0 га СКС равна 2,96 - насаждение сильно ослабленное, в том числе по породам: Сосна-2,96. Назначается ВСП.

Ведомость временной пробной площади и абрис участка прилагаются (приложение 2 и 3 к Акту).

РЕКОМЕНДАЦИИ по проведению мероприятий, не относящихся к мероприятиям по предупреждению распространения вредных организмов нет.

Дата проведения ЛПО: 26.11.2024 года.

Дата составления документа: 23.12.2024 года.

Исполнитель работ по проведению лесопатологического обследования

Фамилия, имя и отчество (при наличии) Исмаилов Абдулбасир Исмаилович

Организация филиал ФБУ "Рослесозащита" - "ЦЗЛ Республики Дагестан"

Должность Заместитель директора

Подпись _____

Телефон 8(8722)51-76-74

Результаты проведения лесопатологического обследования лесных насаждений

за ноябрь 2024 г.

Субъект Российской Федерации: _____

Республика Дагестан

Лесничество (лесопарк): _____

Советское

Участковое лесничество: _____

Советское

Урочище (лесная дача): _____

-

1	2	3	4	5	6	7	8	Таксационная характеристика лесного насаждения									18	Распределение деревьев по категориям состояния, % от запаса														33	34	Назначенные мероприятия					
								9	10	11	12	13	14	15	16	17		без признаков ослабления		ослабленные		сильно ослабленные		усыхающие		27	28	29	30	31	32			35	36				
																		Н	Р	Н	Р	Н	Р	Н	Р														
43	12	16	Защитные	Противоэрозийные леса	нет	1	7	10С	Всего	89	15*	26	СВЧС Б	0,8	5	200	212	19,5		24,0		19,3			15,3										820; 821; 350.	37,2	ВСП	7,0	
									С	-	-	-	-	-	-	-	212	19,5		24,0		19,3			15,3									37,2					
										-	-	-	-	-	-	-																							
										-	-	-	-	-	-	-																							
										-	-	-	-	-	-	-																							
										-	-	-	-	-	-	-																							
										-	-	-	-	-	-	-																							
										-	-	-	-	-	-	-																							

Условные обозначения: Н - деревья не подлежат рубке; Р - деревья подлежат рубке; * - несоответствие показателя таксационному описанию.

Исполнитель работ по проведению лесопатологического обследования:

Фамилия, имя и отчество (при наличии) _____

Исмаилов Абдулбасир Исмаилович

Подпись _____

Дата составления документа _____

23.12.2024

**Ведомость
лесных участков с выявленными несоответствиями таксационным описаниям**

Субъект Российской Федерации: Республика Дагестан Лесничество (лесопарк): Советское
 Участковое лесничество: Советское Урочище (лесная дача): -

Год проведения лесосоустройства	Номер квартала	Номер выдела	Площадь выдела, га	Целевое назначение лесов	Категория защитных лесов	ОЗУ	Источник данных	Номер лесопатологического выдела	Площадь лесопатологического выдела, га	Таксационная характеристика									Заложено пробных площадей	
										состав	порода	возраст, лет	средняя высота, м	средний диаметр, см	тип леса	полнота	бонитет	запас, куб. м/га	количество, шт.	общая площадь, га
1	2	3	4	5	6	7	8	9	10	11	12	13	14	15	16	17	18	19	20	21
2005	43	12	16	Защитные	Противоэрозийные леса	нет	ТО			10С	Сосна	145	17	32	ВЛБСБ	0,7	5	210		
							Ф	1	-	10С	Сосна	89	15	26	ВЛБСБ	0,8	5	200	1	0,69

Условные обозначения

ТО - таксационные описания

Ф - фактическая характеристика лесного насаждения

Исполнитель работ по проведению лесопатологического обследования:

Фамилия, имя и отчество (при наличии)

Исмаилов Абдулбасир Исмаилович

Подпись

ВРЕМЕННАЯ ПРОБНАЯ ПЛОЩАДЬ № 1

1.1 Субъект Российской Федерации: Республика Дагестан
Лесничество Советское
Участковое лесничество: Советское
Урочище (дача): -
Квартал 43 Выдел 12 Площадь выдела 16 га.
Лесопатологический выдел: 1 Площадь лесопатологического выдела 7 га.

1.2 Метод перече́та: ленточная пробная площадь.

Количество лент / площадок: 1
Размеры площадок (длина x ширина/радиус): 230x30 м.
Размер временной пробной площади: Размер временной пробной площади: 0,69 га.

1.3 Фактиче́кая такса́ционная характеристика насаждения:

Состав: 10С возраст 89 лет тип леса ВЛБСБ
полнота 0,8; бонитет 5; запас на га 200 кбм.
возобновление отсутствует.

1.4 Но́мер очага вредных организмов: б/н.

Тип очага вредных организмов: -
Фаза развития очага вредных организмов: -

1.5 При́чина ослабления, поврежде́ния насаждения и время:

погодные условия (код 820); воздействия сильных ветров прошлых лет, повлекшие наклон более 10°, изгиб или вывал деревьев (код 821); гнили ствольные (код 350).
Время поврежде́ния: *гг.* Состояние насаждения: *сильно ослабленное,*
Средневзвешенная категория состояния насаждения: *2,96.*

1.6 Назначенные мероприятия: ВСР.

Исполнитель работ по проведению лесопатологического обследования:

Фамилия, имя
и отчество (при наличии) Исмаилов Абдулбасир Исмаилович Подпись _____
Дата составления документа: 23.12.2024 года.

ВЕДОМОСТЬ ПЕРЕЧЕТА ДЕРЕВЬЕВ

Итоговая ведомость по насаждению. СКС насаждения: 2,96.

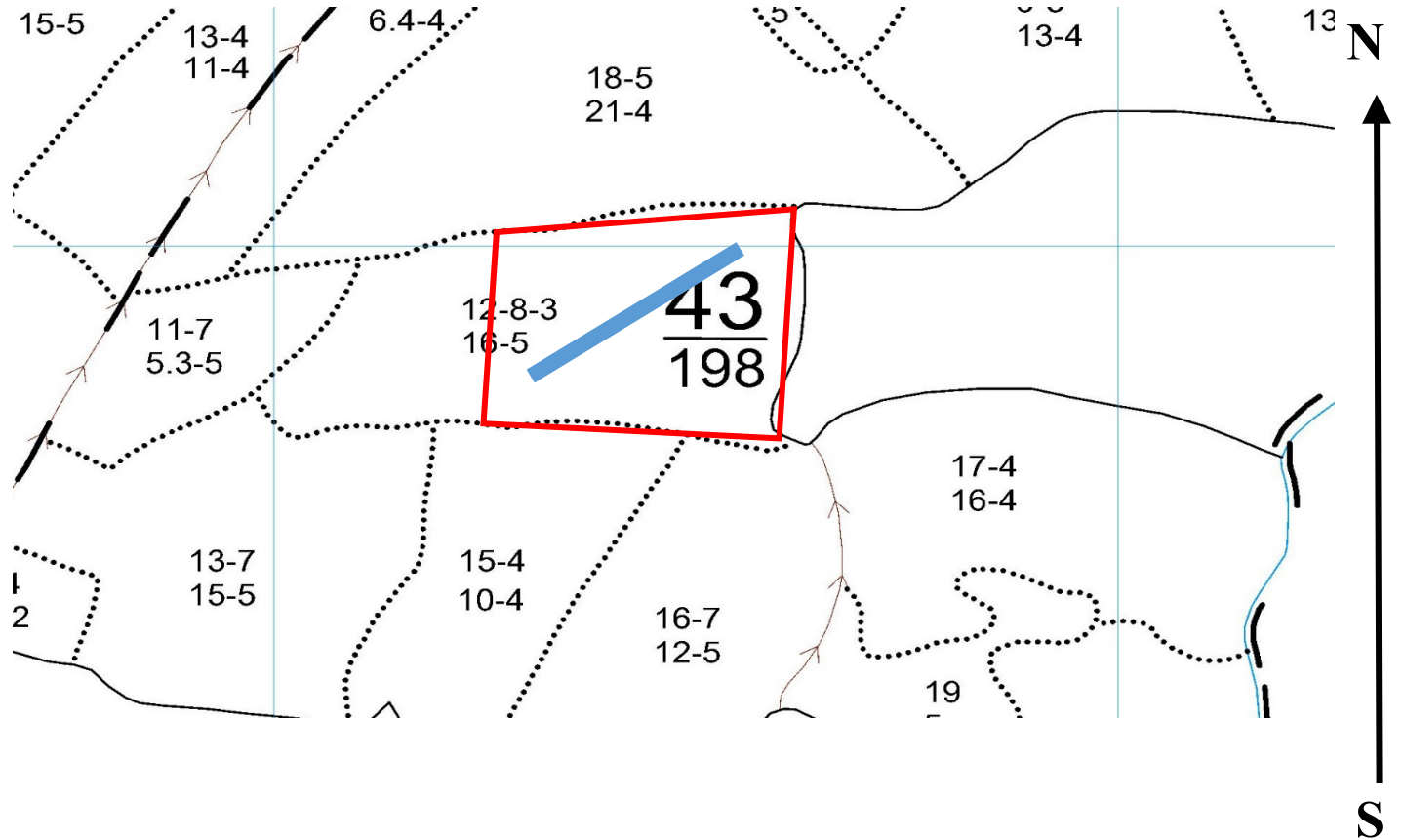
Ступени толщины см	Количество деревьев по категориям состояния, шт.																Всего	
	1		2		3		4		5		5 (а,б,в)			5 (г,д,е)			шт./ куб.м.	в т.ч. подлежит рубке, %
	Н	З	Н	З	Н	З	Н	З	Н	З	Н	З	О	Н	З	О		
1	2	3	4	5	6	7	8	9	10	11	12	13	14	15	16	17	18	19
12	1		1		1			1									4/ 0,32	0,5
16	2		2		2			1	1	1				1	1		9/ 1,53	1,4
20	4		4		3			3	2	2				2	2		18/ 5,4	3,3
24	11		13		11			8	7	6				7	6		56/ 26,32	9,9
28	14		17		14			11	9	8				9	8		73/ 49,64	13,2
32	7		9		7			5	5	4				5	4		37/ 35,15	6,6
36	2		3		2			2	1	1				1	1		11/ 13,64	1,9
40	1		1		1			1									4/ 6,32	0,5
-																	0/ 0	
-																	0/ 0	
итого, шт	42		50		41			32	25	22				25	22		212	37,3
итого, куб.м.	27,0		33,1		26,7			21,2	16,2	14,1				16,2	14,1		138,3	37,2
итого, куб.%	19,5		24		19,3			15,3	11,7	10,2				11,7	10,2		100	37,2

Порода1: С. СКС породы: 2,96.

Ступени толщины см	Количество деревьев по категориям состояния, шт.																Всего	
	1		2		3		4		5		5 (а,б,в)			5 (г,д,е)			шт./ куб.м.	в т.ч. подлежит рубке, %
	Н	З	Н	З	Н	З	Н	З	Н	З	Н	З	О	Н	З	О		
1	2	3	4	5	6	7	8	9	10	11	12	13	14	15	16	17	18	19
12	1		1		1			1									4/ 0,32	0,5
16	2		2		2			1	1	1				1	1		9/ 1,53	1,4
20	4		4		3			3	2	2				2	2		18/ 5,4	3,3
24	11		13		11			8	7	6				7	6		56/ 26,32	9,9
28	14		17		14			11	9	8				9	8		73/ 49,64	13,2
32	7		9		7			5	5	4				5	4		37/ 35,15	6,6
36	2		3		2			2	1	1				1	1		11/ 13,64	1,9
40	1		1		1			1									4/ 6,32	0,5
-																	0/ 0	
-																	0/ 0	
итого, шт	42		50		41			32	25	22				25	22		212	37,3
итого, куб.м.	27,0		33,1		26,7			21,2	16,2	14,1				16,2	14,1		138,3	37,2
итого, куб.%	19,5		24		19,3			15,3	11,7	10,2				11,7	10,2		100	37,2

Абрис участка леса

Масштаб 1:5000



Условные обозначения:		граница мероприятия		ленты перечета		-
-----------------------	--	---------------------	--	----------------	--	---

№ квартала	№ выдела	№ ЛП выдела	Размеры ленты (круговой площадки) перечета					Координаты начала, конца и поворотных точек лент перечета/центров круговых площадок перечета	
			№ ленты	Длина, м	Ширина, м	Радиус, м	Площадь, га		
43	12	1	1	230	30	-	0,69	42.307423°	46.500654°
								42.307468°	46.497687°

Номера точек	Координаты		Длина, м
1->2	42,3084°	46,50382°	348,6
2->3	42,30549°	46,50223°	435,2
3->4	42,30567°	46,49694°	453,7
4->1	42,30944°	46,49907°	407,1

Исполнитель работ по проведению лесопатологического обследования:

Фамилия, имя
и отчество (при наличии)

Исмаилов Абдулбасир Подпись _____

Дата составления документа:

23.12.2024 года.



Время: 26.11.2024 10:49:16

Широта: 42.307600°

Долгота: 46.500340°

ВНУМ: 2331 м

Описание: Советское уч. лесничество кв. 43 в. 12